

國立自然科學博物館

「超實境-虛擬時空奇幻歷險特展」團體線上預約優惠活動

- 壹、展出時間：106年11月07日至107年08月31日
 貳、展出地點：國立自然科學博物館（臺中市北區館前路一號）
 參、開館時間：週二至週日 9:00-17:00
 肆、休館時間：每逢星期一（寒暑假除外）、除夕休館、年初一部分開館，詳本館官網公告。
 伍、活動對象：各級學校師生、自然科學或教育科技相關科系所、旅遊業者等 20 人以上之團體。
 陸、線上預約辦法：

1. 請於來館參觀日前 10 日內（當日不受理）以[網路辦理預約](#)，每人每場預約最多 60 張。
2. 網路訂票開放時間：每日（含國定假日、寒暑假）凌晨 5:00 至翌日凌晨 1:00 止開放預約。參觀當日之票券預約截止時間為前 1 日下午 4:00 前，逾時無法受理。
3. 線上預約領票及付款，請憑證至各購票窗口完成取票，逾時視同棄權取票時間詳如下表。

預約場次	取票及付款時間
第 1 場次(9:20-10:30)	8:50-9:00
第 2 場次至第 6 場次	最晚於該場次開場前 30 分鐘完成

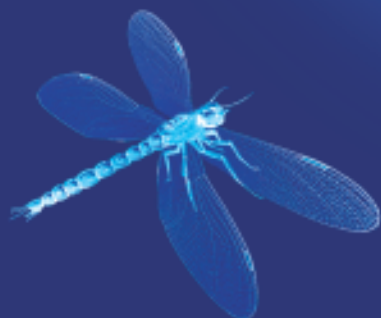
4. 取票後請於該場次開場前 5 分鐘至超實境特展「奇幻區」入口處排隊進場。
5. 線上預約或現場購票，團體總人數達 20 人以上（含免費身份）即可購買優待票。
6. 線上預約加碼送，購票人數（不含免費身份）滿額可再享同行者免費入館優惠詳如下表。

購票人數 (不含免費身份)	免費人數	備註
20 人	同行者中 1 人免費	周三上午 10:00 前進館 可購買特展票(120 元)。
30 人	同行者中 2 人免費	
40 人	同行者中 3 人免費	
50 人	同行者中 4 人免費	
60 人	同行者中 5 人免費	

柒、套裝行程推薦：

- 【方案 A】樂活逍遙遊，購買奇幻區門票（含展示場）可輕鬆暢玩本館三大常設展廳，憑當日奇幻區門票至歷險區，可再享優惠加購(107.01.25-107.02.20)，體驗更多刺激好玩的互動設施。
- 【方案 B】智慧解謎趣，下載「探索科博尋寶趣」APP 即可於本館生命科學廳及地球環境廳搜尋解謎線索，挑戰不同難易程度的解謎任務。
- 【方案 C】動手玩創意，體驗完超實境奇幻區，還可以前往歷險區商店免費下載互動歷程影音資料，另外還可以動動手，創作專屬你的周邊商品喔。

- 捌、交通及停車場資訊：請參考[交通及停車](#)，可容納小客車 268 車位，大客車 30 車位，並有 7 個無障礙專用車位(植物園停車場 2 個、博館路停車場 2 個及西屯停車場 3 個)。



HYPER REALITY EXHIBITION BEGINS

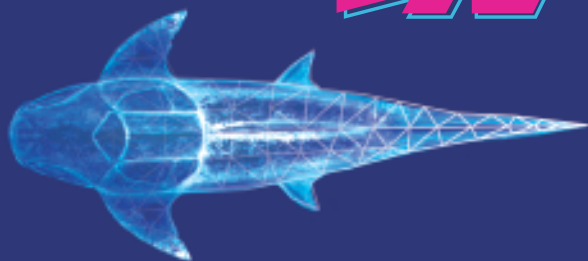
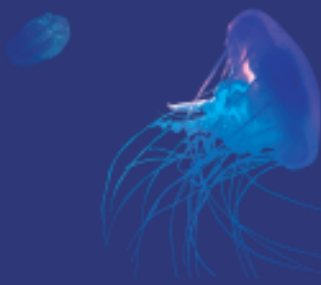
2017 11 07 - 2018 8 31

HYPER REALITY EXHIBITION END

虛擬時空奇幻歷險展

VIRTUAL SPACE-TIME
FANTASY ADVENTURE EXHIBITION

國立自然科學博物館 臺中市北區館前路一號
NO.1, Guancian Rd., Taichung, Taiwan



超、實境

HYPER REALITY

展覽介紹

「超·實境-虛擬時空奇幻歷險展」是本館精心策劃，有別於傳統靜態展示的數位科技體驗展，本展覽運用「光雕投影」「虛擬實境」、「擴增實境」、「體感互動」、「沉浸體驗」等數位互動科技，創造出真實與虛擬融合的科幻世界，重現億萬年前的地球生態，展現生命演化過程的生物多樣性，打造結合趣味探索、數位創作及虛實合一沉浸體驗的奇幻樂園。

本次展示主題包括：D博士的時空歷險、生生不息的地球、彩繪恐龍時代、史前人類生活、環遊世界生態之旅、5D虛擬恐龍樂園和吉普車考古大冒險，整體互動情境將帶領大家穿越時空，探索地球生命演化的歷程、共同創作恐龍互動新樂園、體驗史前人類的生活方式、悠遊世界七大生態環境、歷險5D虛擬實境恐龍時代、動手挖掘恐龍化石並創造地貌後，沉浸奔馳於自己打造的VR越野賽車考古場景中。歡迎大家造訪科博館，搭乘虛擬科技變形時光機一起穿越時空，體驗探索生命起源與地球多樣生態的夢幻神奇旅程吧！

瞭解更多 <http://web2.nmns.edu.tw/Exhibits/106/HyperReality>



超實境特展網站



線上預約網站